

**TAKACHI**

0.1mm単位でサイズ指定可能!  
フリーサイズパネル

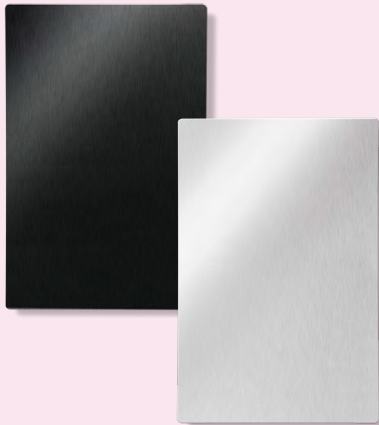
50mm  
600mm  
サイズ指定  
可能

50~600mm指定可能

50~600mm指定可能

NEW PRODUCTS  
FREE SIZE PANEL

アルマイト付アルミパネル



塗装付アルミパネル



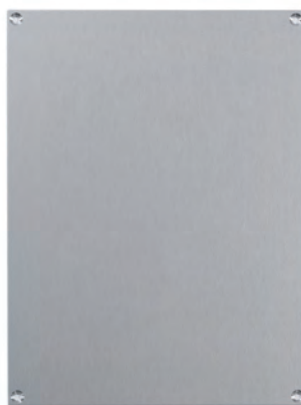
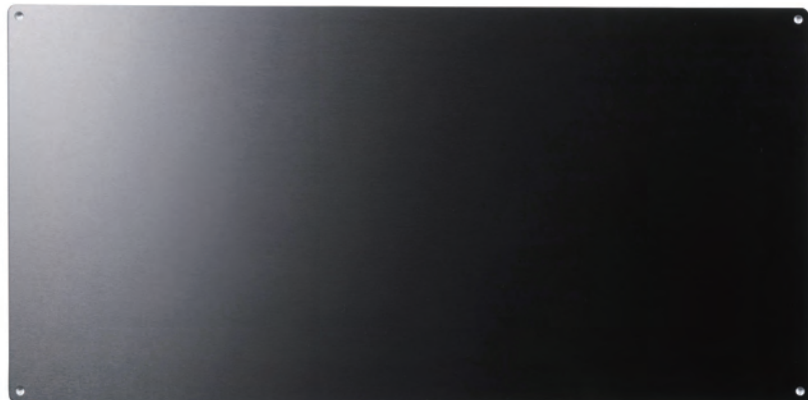
ステンレスパネル



CASE BOX RACK & CUSTOM  
株式会社タカチ電機工業

## B2F SERIES

## アルマイト付フリーサイズアルミパネル



- カスタム製品 (穴加工・インクジェット印刷・塗装) についてはホームページをご覧ください。
- カスタム製品のリピート注文品は5%割引致します。
- 幅 (W) と高さ (H) 50~600mmまで0.1mm単位で指定出来るフリーサイズパネルです。
- シルバーアルマイト・ブラックアルマイト仕上げで、アルミの光沢を生かした化粧パネルです。
- 材質はA1100P、片面保護シート付です。

## 型番記入方法

ご注文の際は □ 内へ 1~4 の選択項目に合った寸法や記号を記入して下さい。

パネル型番

B2F

-

-




W

H

色・板厚 取付穴 コーナーR

## 価格算出方法

パネル標準価格

+

取付穴加工費

+

コーナーR加工費

P3をご参照下さい。

■ 4隅取付穴指定

■ コーナーR指定

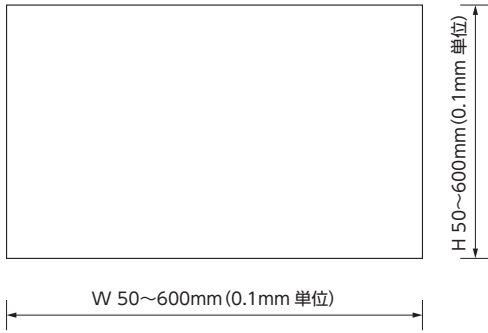
例：W300.5×H200、パネルがシルバーで板厚2mm、M3サラ、コーナーR2の場合

B2F  -  -

<input type="text" value="2,780"/>	+	<input type="text" value="400"/>	+	<input type="text" value="200"/>	=	<input type="text" value="3,380"/>
パネル標準価格(税別)		取付穴加工費		コーナーR加工費		合計金額(税別)

## 1 サイズ選定

下記を基準にW×H寸法をご指定下さい。



切断寸法公差

50~400mm	±0.3
400.1~600mm	±0.4

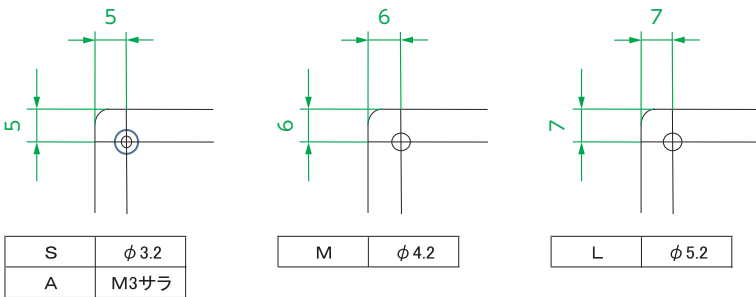
## 2 色・板厚選定

パネルの色・板厚をお選び下さい。

記号	色	板厚
S10	シルバー	1.0
S15	シルバー	1.5
S20	シルバー	2.0
B15	ブラック	1.5
B20	ブラック	2.0

## 3 4隅取付穴指定

取付穴の有無をご指定下さい。穴位置は下記寸法で固定です。



記号	サイズ	金額(税別) (4隅)
N	なし	—
S	φ 3.2	200円
M	φ 4.2	200円
L	φ 5.2	200円
A	M3サラ	400円

M3サラ穴は板厚2.0のみ可能です。

標準以外の穴位置の指定は別途寸法記載の図面を送付して下さい。

## 4 コーナーR指定

コーナーにRを付けます。  
有無をご指定下さい。

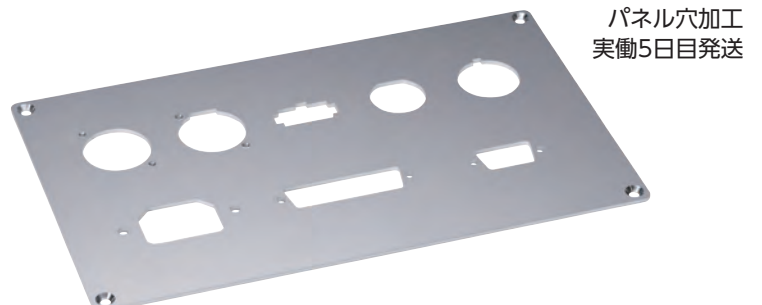
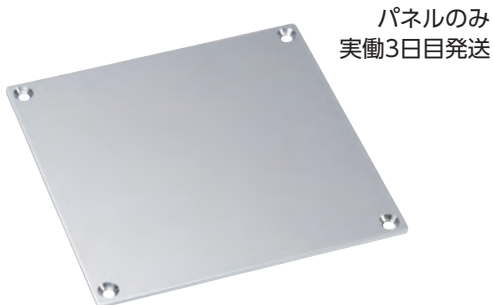
記号	N (Rなし)	2	3	5	7
金額(税別) (4ヶ所)	—	200円	200円	200円	200円

## 納 期

**実働3日目発送(4隅取付穴まで)**  
**実働5日目発送(カスタム穴加工付)**

受注日および土・日・祭日は実働日に含まれません。  
納期は基準納期です。数量、追加内容によっては変わることがございます。

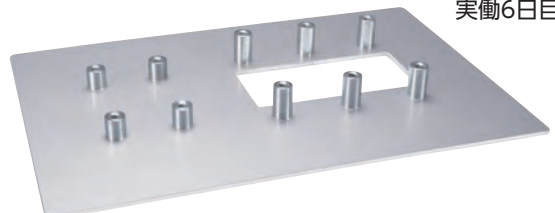
穴加工・印刷・彫刻等のカスタム品は別途お見積り致します。 TEL. 048-222-7640 FAX. 048-222-7652



パネル穴加工+インクジェット印刷  
実働8日目発送



パネル穴加工+クリンチングスペーサー  
実働6日目発送



## 標準価格表 (税別)

※標準価格は目安の販売価格になります。

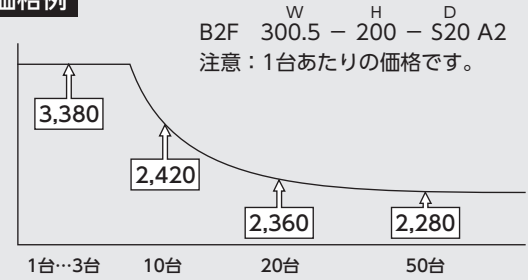
1台～3台までは同単価です。

4台以上は単価が下がります。

4台以上は価格が下がりますので別途お見積り致します。

お見積りはお引き合確認後、早急にご回答致します。

### 価格例



### B2F 板厚1.0 ※シルバーのみ

W \ H	50~100	100.1~150	150.1~200	200.1~250	250.1~300	300.1~350	350.1~400	400.1~450	450.1~500	500.1~550	550.1~600
50~100	580	640	700	800	870	1,090	1,140	1,430	1,490	1,550	1,600
100.1~150	640	780	870	970	1,070	1,310	1,390	1,710	1,790	1,900	1,990
150.1~200	700	870	990	1,130	1,250	1,530	1,660	1,990	2,120	2,240	2,380
200.1~250	800	970	1,130	1,440	1,590	1,760	1,920	2,280	2,440	2,610	2,760
250.1~300	870	1,070	1,250	1,590	1,780	1,980	2,170	2,570	2,760	2,940	3,140
300.1~350	1,090	1,310	1,530	1,760	1,980	2,410	2,630	2,860	3,080	3,300	3,530
350.1~400	1,140	1,390	1,660	1,920	2,170	2,630	2,880	3,140	3,410	3,660	3,910
400.1~450	1,430	1,710	1,990	2,280	2,570	2,860	3,140	3,720	4,000	4,280	4,580
450.1~500	1,490	1,790	2,120	2,440	2,760	3,080	3,410	4,000	4,310	4,640	4,960
500.1~550	1,550	1,900	2,240	2,610	2,940	3,300	3,660	4,280	4,640	4,980	5,330
550.1~600	1,600	1,990	2,380	2,760	3,140	3,530	3,910	4,580	4,960	5,330	5,720

### B2F 板厚1.5

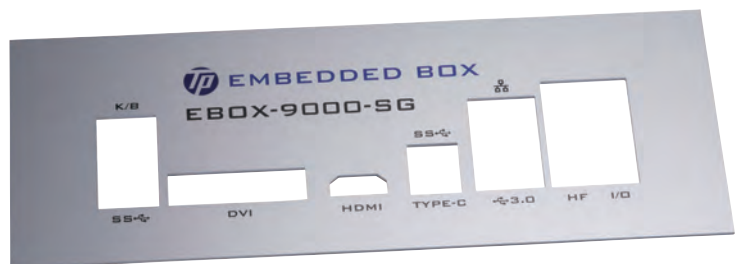
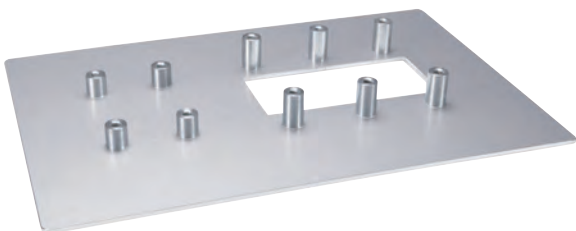
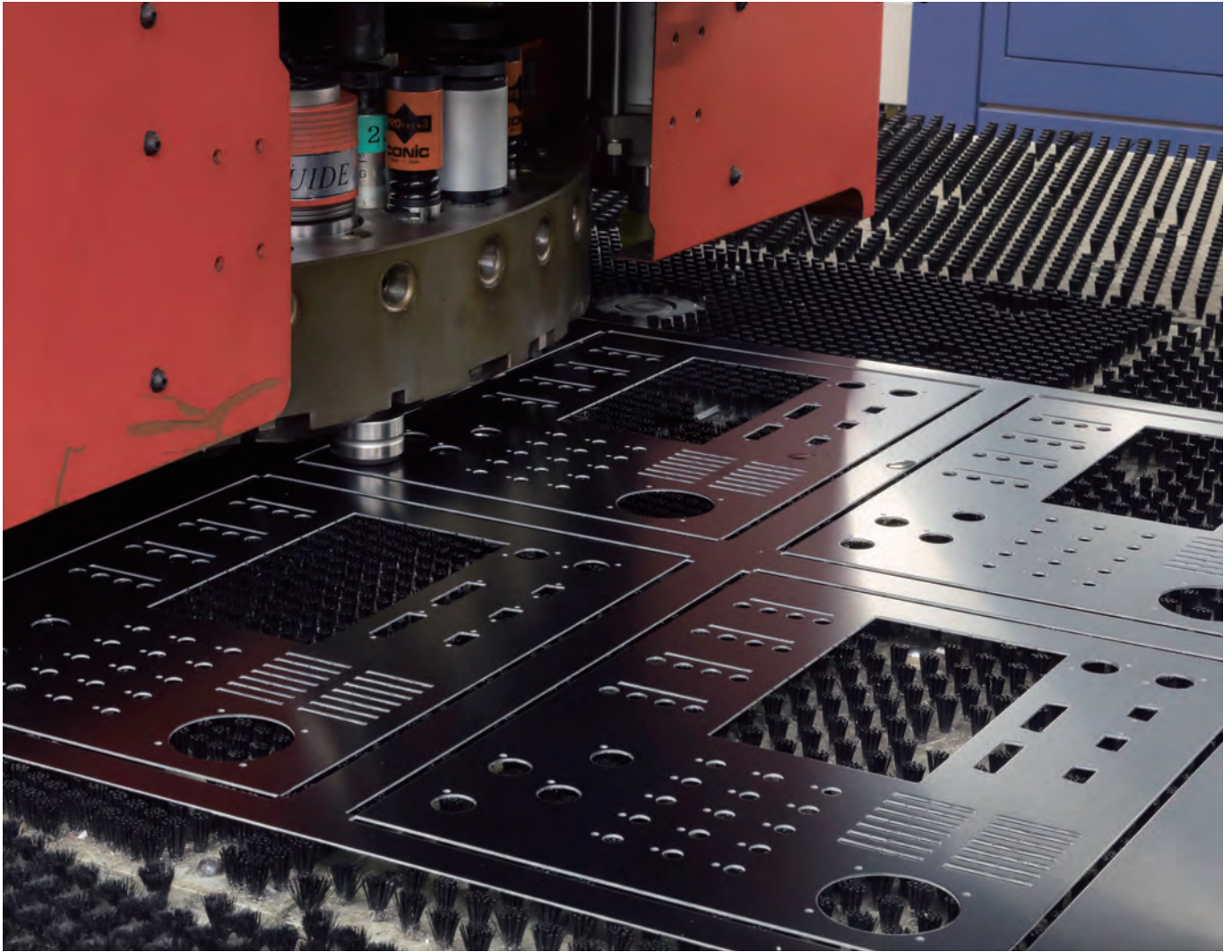
W \ H	50~100	100.1~150	150.1~200	200.1~250	250.1~300	300.1~350	350.1~400	400.1~450	450.1~500	500.1~550	550.1~600
50~100	710	840	970	1,140	1,270	1,560	1,700	2,020	2,160	2,290	2,420
100.1~150	840	1,090	1,270	1,480	1,660	2,020	2,220	2,620	2,810	3,020	3,210
150.1~200	970	1,270	1,550	1,790	2,070	2,480	2,740	3,210	3,470	3,730	4,000
200.1~250	1,140	1,480	1,790	2,280	2,610	2,930	3,260	3,790	4,130	4,460	4,790
250.1~300	1,270	1,660	2,070	2,610	3,010	3,390	3,790	4,390	4,790	5,170	5,580
300.1~350	1,560	2,020	2,480	2,930	3,390	4,060	4,520	4,980	5,440	5,900	6,360
350.1~400	1,700	2,220	2,740	3,260	3,790	4,520	5,040	5,580	6,100	6,620	7,140
400.1~450	2,020	2,620	3,210	3,790	4,390	4,980	5,580	6,440	7,030	7,620	8,210
450.1~500	2,160	2,810	3,470	4,130	4,790	5,440	6,100	7,030	7,680	8,340	8,990
500.1~550	2,290	3,020	3,730	4,460	5,170	5,900	6,620	7,620	8,340	9,070	9,780
550.1~600	2,420	3,210	4,000	4,790	5,580	6,360	7,140	8,210	8,990	9,780	10,570

### B2F 板厚2.0

W \ H	50~100	100.1~150	150.1~200	200.1~250	250.1~300	300.1~350	350.1~400	400.1~450	450.1~500	500.1~550	550.1~600
50~100	760	910	1,050	1,250	1,420	1,710	1,860	2,220	2,380	2,530	2,680
100.1~150	910	1,180	1,420	1,640	1,860	2,240	2,470	2,900	3,140	3,360	3,600
150.1~200	1,050	1,420	1,710	2,020	2,320	2,780	3,080	3,600	3,890	4,210	4,510
200.1~250	1,250	1,640	2,020	2,540	2,930	3,300	3,680	4,280	4,650	5,040	5,430
250.1~300	1,420	1,860	2,320	2,930	3,390	3,840	4,300	4,970	5,430	5,880	6,340
300.1~350	1,710	2,240	2,780	3,300	3,840	4,580	5,110	5,650	6,180	6,730	7,260
350.1~400	1,860	2,470	3,080	3,680	4,300	5,110	5,720	6,340	6,940	7,550	8,170
400.1~450	2,220	2,900	3,600	4,280	4,970	5,650	6,340	7,300	7,990	8,670	9,370
450.1~500	2,380	3,140	3,890	4,650	5,430	6,180	6,940	7,990	8,760	9,510	10,280
500.1~550	2,530	3,360	4,210	5,040	5,880	6,730	7,550	8,670	9,510	10,350	11,200
550.1~600	2,680	3,600	4,510	5,430	6,340	7,260	8,170	9,370	10,280	11,200	12,110



# カスタム加工例 レーザー・プレス・印刷・NC彫刻・金属スペーサー取付け





- カスタム製品 (穴加工・インクジェット印刷・塗装) についてはホームページをご覧ください。
- カスタム製品のリピート注文品は5%割引致します。
- 幅 (W) と高さ (H) 50~600mmまで0.1mm単位で指定出来るフリーサイズパネルです。
- ヘアラインシルバーアルマイト・ブラックアルマイト仕上げで、傷や指紋が目立ちにくく高級感のある化粧パネルです。
- 材質はA1050P、片面保護シート付です。

### 型番記入方法

ご注文の際は □ 内へ 1~4 の選択項目に合った寸法や記号を記入して下さい。

パネル型番

HLF  -  -

W                      H                      色・板厚   取付穴   コーナーR

(ヘアライン方向)

### 価格算出方法

パネル標準価格    +     取付穴加工費    +     コーナーR加工費  
P7をご参照下さい。                      3 4隅取付穴指定                      4 コーナーR指定

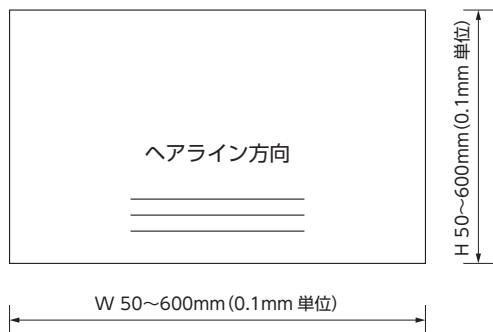
例：W300.5×H200、パネルがシルバーで板厚2mm、M3サラ、コーナーR2の場合

HLF  -  -        

   +        +        =      
パネル標準価格(税別)                      取付穴加工費                      コーナーR加工費                      合計金額(税別)

## 1 サイズ選定

下記を基準にW×H寸法をご指定下さい。



切断寸法公差

50~400mm	±0.3
400.1~600mm	±0.4

※ヘアラインはW方向です。

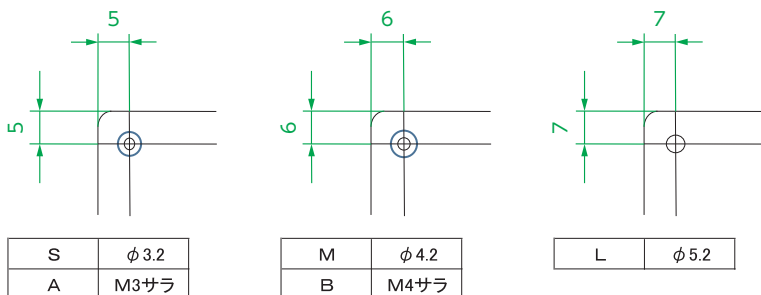
## 2 色・板厚選定

パネルの色・板厚をお選び下さい。

記号	色	板厚
S 15	シルバー	1.5
S 20	シルバー	2.0
S 25	シルバー	2.5
B 20	ブラック	2.0
B 25	ブラック	2.5

## 3 4隅取付穴指定

取付穴の有無をご指定下さい。穴位置は下記寸法で固定です。



記号	サイズ	金額(税別) (4隅)
N	なし	—
S	φ 3.2	200円
M	φ 4.2	200円
L	φ 5.2	200円
A	M3サラ	400円
B	M4サラ	400円

M3サラ穴は板厚2.0、2.5mmが可能です。  
M4サラ穴は板厚2.5mmのみ可能です。

標準以外の穴位置の指定は別途寸法記載の図面を送付して下さい。

## 4 コーナーR指定

コーナーにRを付けます。  
有無をご指定下さい。

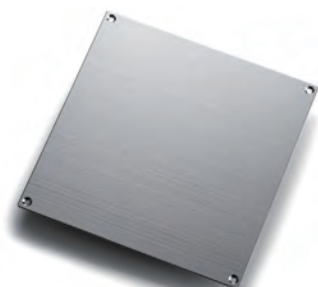
記号	N (Rなし)	2	3	5	7
金額(税別) (4ヶ所)	—	200円	200円	200円	200円

## 納 期

**実働3日目発送(4隅取付穴まで)**  
**実働5日目発送(カスタム穴加工付)**

受注日および土・日・祭日は実働日に含まれません。  
納期は基準納期です。数量、追加加工内容によっては変わることがございます。

穴加工・印刷・彫刻等のカスタム品は別途お見積り致します。 TEL. 048-222-7640 FAX. 048-222-7652



パネルのみ  
実働3日目発送



パネル穴加工  
実働5日目発送



パネル穴加工+インクジェット印刷  
実働8日目発送



パネル穴加工+彫刻  
実働9日目発送

## 標準価格表 (税別)

※標準価格は目安の販売価格になります。

1台～3台までは同単価です。

4台以上は単価が下がります。

4台以上の場合はWEBサイトからお見積りいただけます。

HLFシリーズのページに進み、「フリーサイズWEB見積ページ」ボタン

をクリックし、価格をご確認下さい。

製作数は最大5つまで指定可能です。



HLF 板厚1.5 ※シルバーのみ

W \ H	50~100	100.1~150	150.1~200	200.1~250	250.1~300	300.1~350	350.1~400	400.1~450	450.1~500	500.1~550	550.1~600
50~100	740	900	1,040	1,240	1,380	1,680	1,830	2,180	2,340	2,480	2,630
100.1~150	900	1,160	1,380	1,600	1,830	2,190	2,420	2,860	3,080	3,300	3,530
150.1~200	1,040	1,380	1,680	1,980	2,280	2,730	3,020	3,530	3,820	4,120	4,410
200.1~250	1,240	1,600	1,980	2,500	2,870	3,250	3,610	4,190	4,570	4,930	5,310
250.1~300	1,380	1,830	2,280	2,870	3,320	3,760	4,210	4,860	5,310	5,760	6,200
300.1~350	1,680	2,190	2,730	3,250	3,760	4,500	5,020	5,530	6,050	6,570	7,090
350.1~400	1,830	2,420	3,020	3,610	4,210	5,020	5,610	6,200	6,800	7,390	7,990
400.1~450	2,180	2,860	3,530	4,190	4,860	5,530	6,200	7,150	7,820	8,480	9,160
450.1~500	2,340	3,080	3,820	4,570	5,310	6,050	6,800	7,820	8,570	9,310	10,050
500.1~550	2,480	3,300	4,120	4,930	5,760	6,570	7,390	8,480	9,310	10,120	10,940
550.1~600	2,630	3,530	4,410	5,310	6,200	7,090	7,990	9,160	10,050	10,940	11,840

HLF 板厚2.0

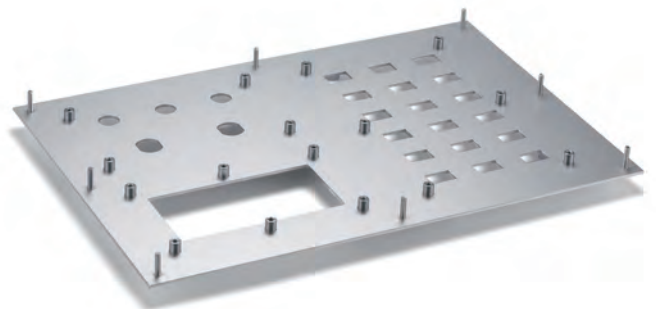
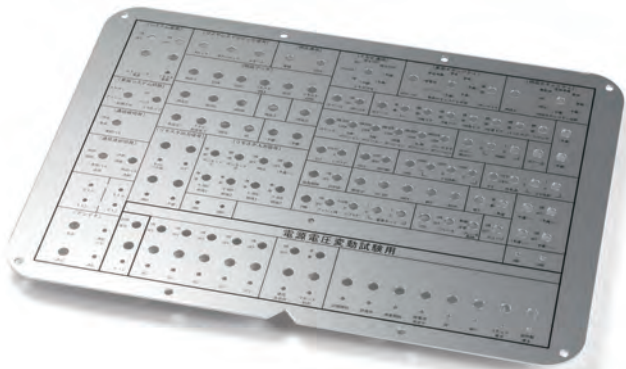
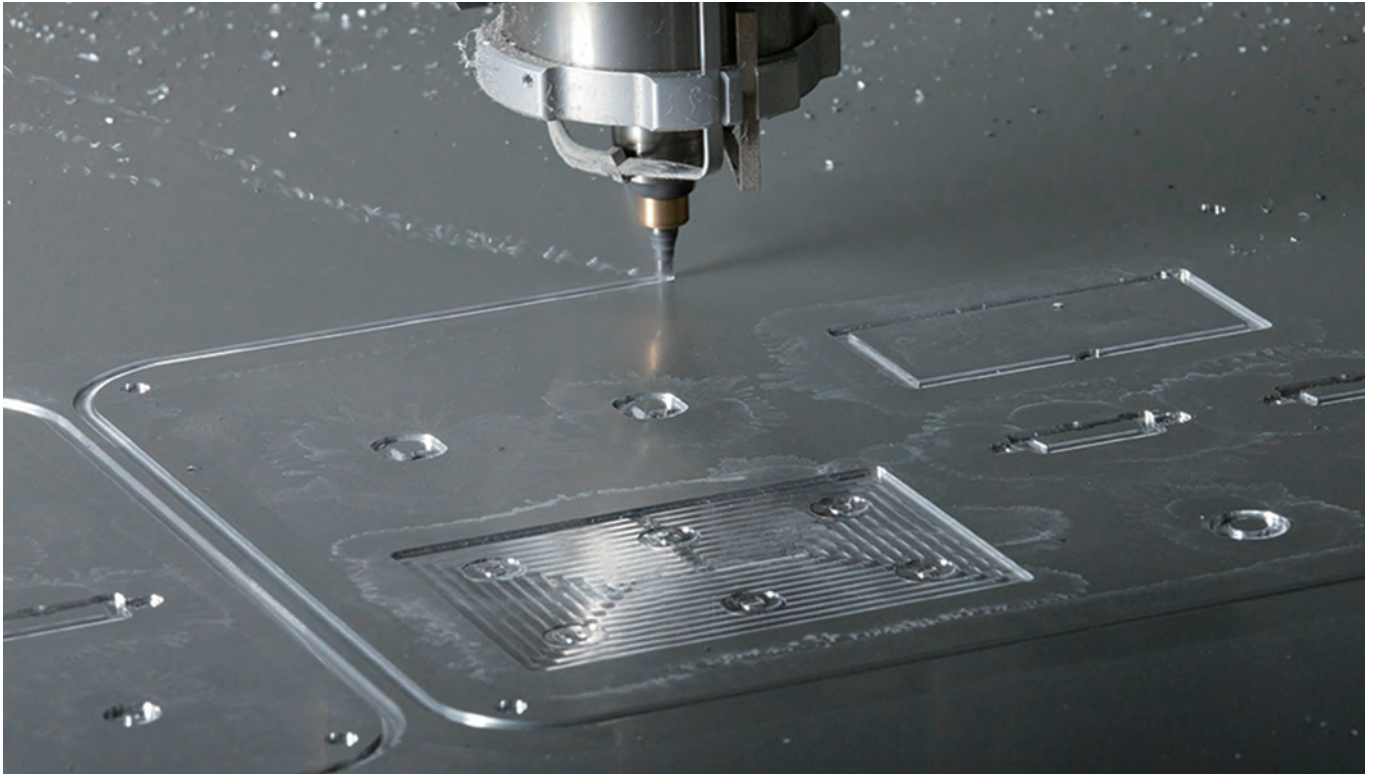
W \ H	50~100	100.1~150	150.1~200	200.1~250	250.1~300	300.1~350	350.1~400	400.1~450	450.1~500	500.1~550	550.1~600
50~100	800	970	1,140	1,370	1,550	1,880	2,050	2,420	2,610	2,780	2,960
100.1~150	970	1,270	1,550	1,820	2,070	2,480	2,750	3,220	3,480	3,750	4,010
150.1~200	1,140	1,550	1,900	2,240	2,610	3,100	3,450	4,010	4,370	4,710	5,070
200.1~250	1,370	1,820	2,240	2,840	3,270	3,720	4,170	4,800	5,250	5,680	6,120
250.1~300	1,550	2,070	2,610	3,270	3,810	4,330	4,860	5,590	6,120	6,640	7,190
300.1~350	1,880	2,480	3,100	3,720	4,330	5,160	5,770	6,380	7,000	7,610	8,240
350.1~400	2,050	2,750	3,450	4,170	4,860	5,770	6,470	7,190	7,880	8,580	9,300
400.1~450	2,420	3,220	4,010	4,800	5,590	6,380	7,190	8,250	9,040	9,830	10,630
450.1~500	2,610	3,480	4,370	5,250	6,120	7,000	7,880	9,040	9,910	10,800	11,680
500.1~550	2,780	3,750	4,710	5,680	6,640	7,610	8,580	9,830	10,800	11,760	12,730
550.1~600	2,960	4,010	5,070	6,120	7,190	8,240	9,300	10,630	11,680	12,730	13,780

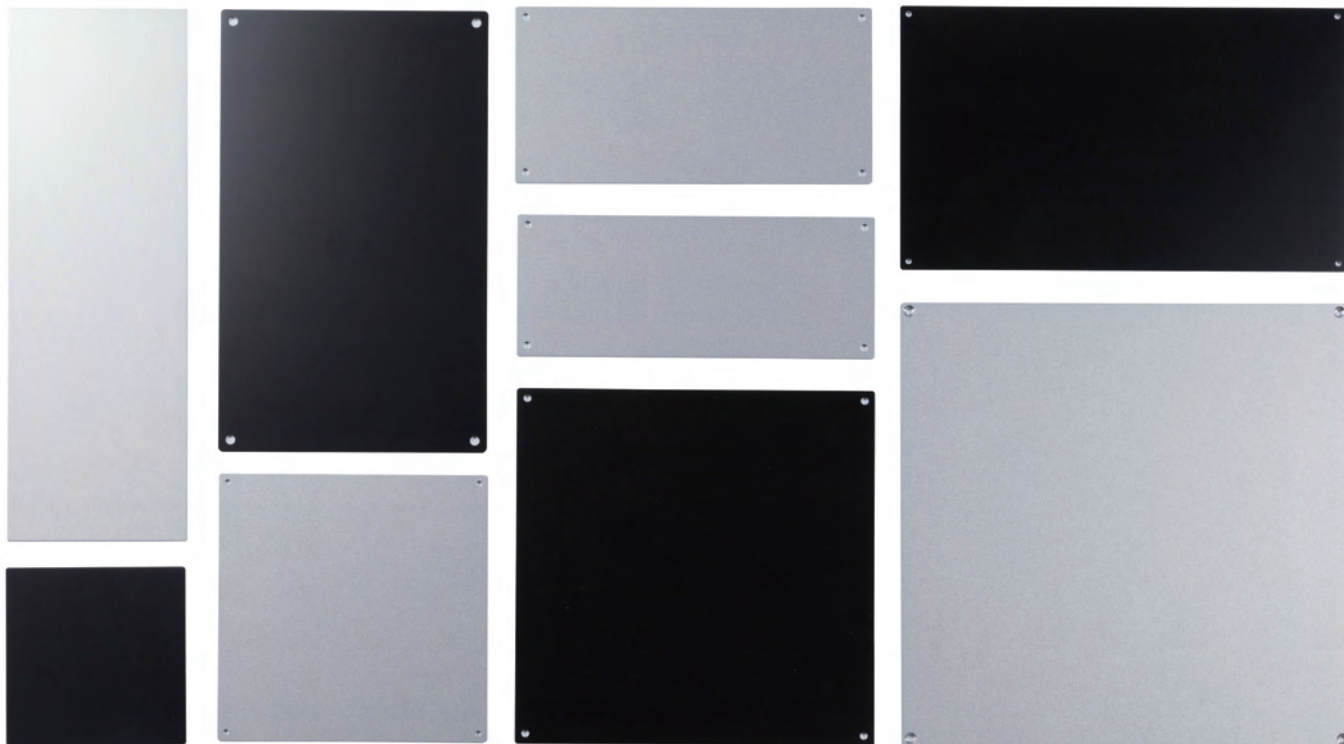
HLF 板厚2.5

W \ H	50~100	100.1~150	150.1~200	200.1~250	250.1~300	300.1~350	350.1~400	400.1~450	450.1~500	500.1~550	550.1~600
50~100	850	1,050	1,250	1,500	1,700	2,050	2,270	2,670	2,870	3,070	3,270
100.1~150	1,050	1,390	1,700	2,010	2,300	2,760	3,070	3,560	3,880	4,180	4,470
150.1~200	1,250	1,700	2,110	2,510	2,910	3,470	3,870	4,470	4,900	5,300	5,700
200.1~250	1,500	2,010	2,510	3,160	3,670	4,180	4,680	5,390	5,890	6,400	6,900
250.1~300	1,700	2,300	2,910	3,670	4,270	4,870	5,490	6,300	6,900	7,500	8,120
300.1~350	2,050	2,760	3,470	4,180	4,870	5,790	6,500	7,210	7,910	8,630	9,320
350.1~400	2,270	3,070	3,870	4,680	5,490	6,500	7,320	8,120	8,920	9,720	10,540
400.1~450	2,670	3,560	4,470	5,390	6,300	7,210	8,120	9,310	10,220	11,120	12,020
450.1~500	2,870	3,880	4,900	5,890	6,900	7,910	8,920	10,220	11,220	12,240	13,250
500.1~550	3,070	4,180	5,300	6,400	7,500	8,630	9,720	11,120	12,240	13,330	14,460
550.1~600	3,270	4,470	5,700	6,900	8,120	9,320	10,540	12,020	13,250	14,460	15,670



# カスタム加工例 プレス・切削加工・印刷・NC彫刻・金属スペーサー取付け





- カスタム製品 (穴加工・インクジェット印刷・塗装) についてはホームページをご覧ください。
- カスタム製品のリピート注文品は5%割引致します。
- 幅 (W) と高さ (H) 50~600mmまで0.1mm単位で指定出来るフリーサイズパネルです。
- ブラック / 片面塗装、メタリックシルバー / 片面塗装-裏面導通処理のアルミパネルで、アルマイト処理されたアルミパネルより低価格です。
- 材質はA1100P、片面保護シート付です。

## 型番記入方法

ご注文の際は □ 内へ 1~4 の選択項目に合った寸法や記号を記入して下さい。

パネル型番

CAF  -  -

W                      H                      色・板厚   取付穴   コーナーR

## 価格算出方法

パネル標準価格 +  取付穴加工費 +  コーナーR加工費

P11をご参照下さい。

3 4隅取付穴指定

4 コーナーR指定

例：W300.5×H200、パネルがメタリックシルバーで板厚2mm、M3サラ、コーナーR2の場合

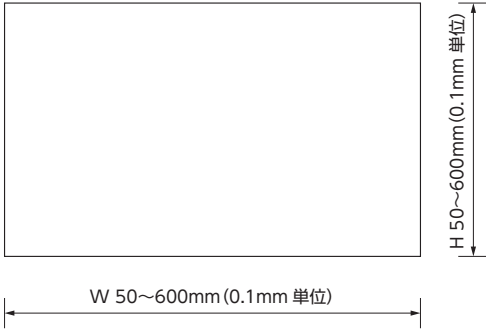
CAF  300.5 -  200 -  M20     A     2

2,050    +     400    +     200    =     2,650

パネル標準価格(税別)                      取付穴加工費                      コーナーR加工費                      合計金額(税別)

## 1 サイズ選定

下記を基準にW×H寸法をご指定下さい。



切断寸法公差

50~400mm	±0.3
400.1~600mm	±0.4

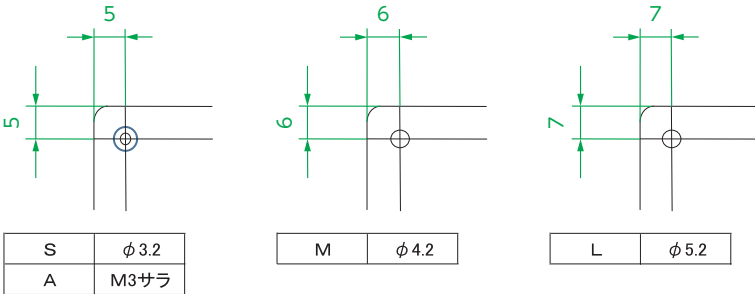
## 2 色・板厚選定

パネルの色・板厚をお選び下さい。

記号	色	板厚
B10	ブラック	1.0
B15	ブラック	1.5
M10	メタリックシルバー	1.0
M12	メタリックシルバー	1.2
M15	メタリックシルバー	1.5
M20	メタリックシルバー	2.0

## 3 4隅取付穴指定

取付穴の有無をご指定下さい。穴位置は下記寸法で固定です。



記号	サイズ	金額(税別) (4隅)
N	なし	—
S	φ3.2	200円
M	φ4.2	200円
L	φ5.2	200円
A	M3サラ	400円

M3サラ穴は板厚2.0のみ可能です。

標準以外の穴位置の指定は別途寸法記載の図面を送付して下さい。

## 4 コーナーR指定

コーナーにRを付けます。  
有無をご指定下さい。

記号	N (Rなし)	2	3	5	7
金額(税別) (4ヶ所)	—	200円	200円	200円	200円

## 納 期

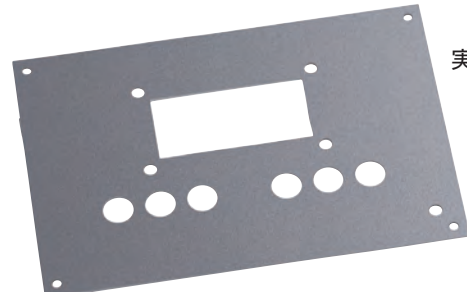
**実働3日目発送(4隅取付穴まで)**  
**実働5日目発送(カスタム穴加工付)**

受注日および土・日・祭日は実働日に含まれません。  
納期は基準納期です。数量、追加内容によっては変わることがございます。

穴加工・印刷・彫刻等のカスタム品は別途お見積り致します。 TEL. 048-222-7640 FAX. 048-222-7652



パネルのみ  
実働3日目発送



パネル穴加工  
実働5日目発送



パネル穴加工+インクジェット印刷  
実働8日目発送



パネル穴加工+レーザーマーキング  
実働8日目発送



## 標準価格表 (税別)

※標準価格は目安の販売価格になります。

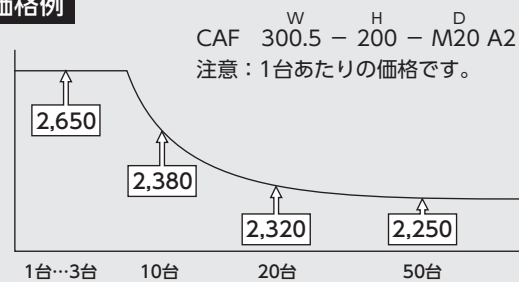
1台～3台までは同単価です。

4台以上は単価が下がります。

4台以上は価格が下がりますので別途お見積り致します。

お見積りはお引き合確認後、早急にご回答致します。

### 価格例



CAF 板厚1.0

W \ H	50~100	100.1~150	150.1~200	200.1~250	250.1~300	300.1~350	350.1~400	400.1~450	450.1~500	500.1~550	550.1~600
50~100	570	630	680	790	850	1,050	1,120	1,390	1,450	1,520	1,580
100.1~150	630	760	850	930	1,040	1,270	1,370	1,660	1,760	1,840	1,940
150.1~200	680	850	970	1,100	1,220	1,490	1,600	1,940	2,050	2,170	2,290
200.1~250	790	930	1,100	1,390	1,550	1,700	1,840	2,190	2,350	2,510	2,670
250.1~300	850	1,040	1,220	1,550	1,720	1,900	2,080	2,480	2,670	2,840	3,020
300.1~350	1,050	1,270	1,490	1,700	1,900	2,320	2,540	2,750	2,960	3,160	3,370
350.1~400	1,120	1,370	1,600	1,840	2,080	2,540	2,780	3,020	3,260	3,490	3,750
400.1~450	1,390	1,660	1,940	2,190	2,480	2,750	3,020	3,560	3,850	4,120	4,390
450.1~500	1,450	1,760	2,050	2,350	2,670	2,960	3,260	3,850	4,150	4,450	4,740
500.1~550	1,520	1,840	2,170	2,510	2,840	3,160	3,490	4,120	4,450	4,770	5,110
550.1~600	1,580	1,940	2,290	2,670	3,020	3,370	3,750	4,390	4,740	5,110	5,480

CAF 板厚1.2 ※メタリックシルバーのみ

W \ H	50~100	100.1~150	150.1~200	200.1~250	250.1~300	300.1~350	350.1~400	400.1~450	450.1~500	500.1~550	550.1~600
50~100	580	650	710	840	900	1,120	1,180	1,450	1,520	1,590	1,650
100.1~150	650	790	900	990	1,100	1,360	1,440	1,760	1,860	1,960	2,070
150.1~200	710	900	1,030	1,160	1,300	1,580	1,710	2,070	2,190	2,340	2,470
200.1~250	840	990	1,160	1,490	1,650	1,820	1,990	2,360	2,530	2,700	2,870
250.1~300	900	1,100	1,300	1,650	1,860	2,050	2,270	2,670	2,870	3,070	3,270
300.1~350	1,120	1,360	1,580	1,820	2,050	2,500	2,740	2,970	3,210	3,430	3,670
350.1~400	1,180	1,440	1,710	1,990	2,270	2,740	3,010	3,270	3,540	3,810	4,070
400.1~450	1,450	1,760	2,070	2,360	2,670	2,970	3,270	3,850	4,170	4,460	4,770
450.1~500	1,520	1,860	2,190	2,530	2,870	3,210	3,540	4,170	4,510	4,840	5,170
500.1~550	1,590	1,960	2,340	2,700	3,070	3,430	3,810	4,460	4,840	5,200	5,580
550.1~600	1,650	2,070	2,470	2,870	3,270	3,670	4,070	4,770	5,170	5,580	5,980

CAF 板厚1.5

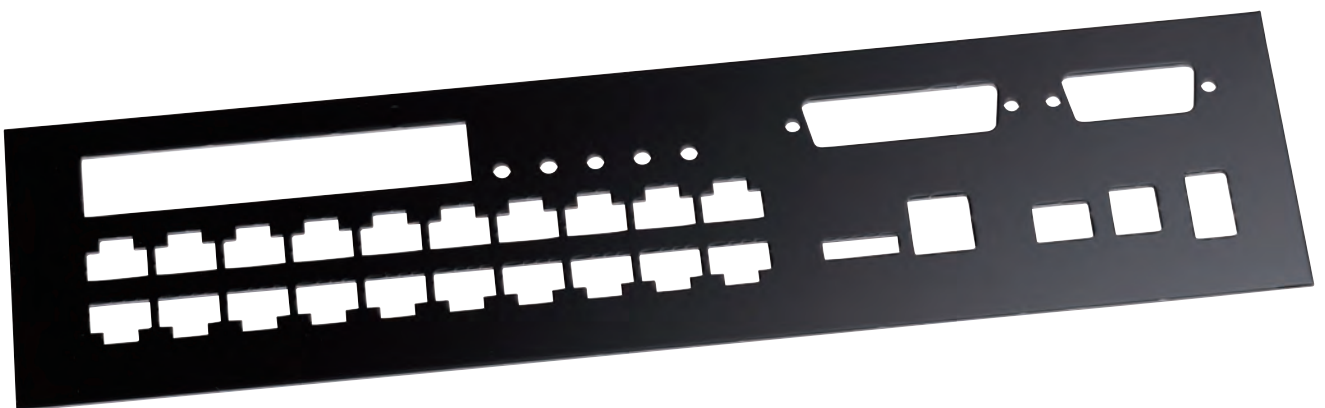
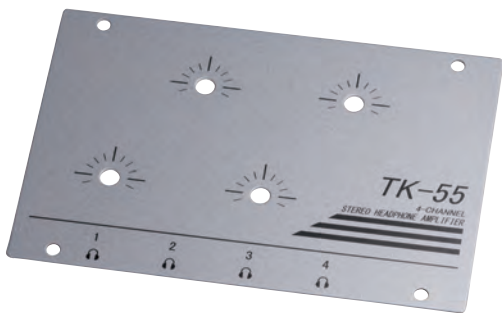
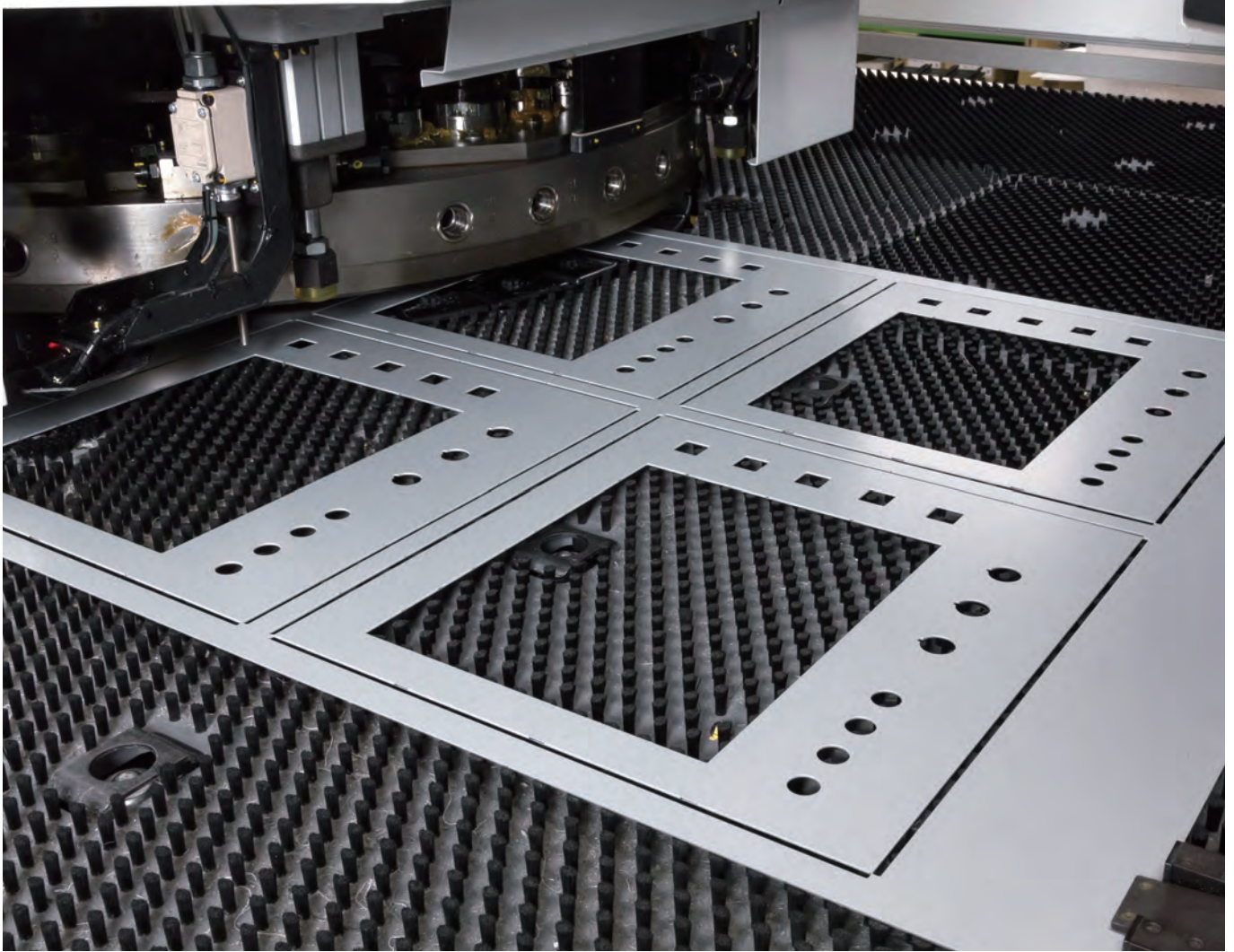
W \ H	50~100	100.1~150	150.1~200	200.1~250	250.1~300	300.1~350	350.1~400	400.1~450	450.1~500	500.1~550	550.1~600
50~100	610	700	780	910	990	1,220	1,310	1,600	1,680	1,770	1,840
100.1~150	700	860	990	1,120	1,250	1,520	1,640	1,980	2,100	2,230	2,350
150.1~200	780	990	1,160	1,320	1,490	1,820	1,980	2,350	2,510	2,690	2,860
200.1~250	910	1,120	1,320	1,680	1,890	2,100	2,300	2,730	2,930	3,140	3,350
250.1~300	990	1,250	1,490	1,890	2,140	2,400	2,640	3,100	3,350	3,600	3,850
300.1~350	1,220	1,520	1,820	2,100	2,400	2,900	3,190	3,480	3,780	4,060	4,350
350.1~400	1,310	1,640	1,980	2,300	2,640	3,190	3,530	3,850	4,190	4,520	4,860
400.1~450	1,600	1,980	2,350	2,730	3,100	3,480	3,850	4,510	4,900	5,260	5,640
450.1~500	1,680	2,100	2,510	2,930	3,350	3,780	4,190	4,900	5,310	5,720	6,140
500.1~550	1,770	2,230	2,690	3,140	3,600	4,060	4,520	5,260	5,720	6,180	6,640
550.1~600	1,840	2,350	2,860	3,350	3,850	4,350	4,860	5,640	6,140	6,640	7,140

CAF 板厚2.0 ※メタリックシルバーのみ

W \ H	50~100	100.1~150	150.1~200	200.1~250	250.1~300	300.1~350	350.1~400	400.1~450	450.1~500	500.1~550	550.1~600
50~100	650	740	850	990	1,100	1,330	1,440	1,760	1,860	1,950	2,050
100.1~150	740	930	1,100	1,250	1,390	1,700	1,840	2,190	2,350	2,500	2,670
150.1~200	850	1,100	1,300	1,500	1,700	2,050	2,240	2,670	2,860	3,070	3,260
200.1~250	990	1,250	1,500	1,890	2,140	2,400	2,640	3,100	3,360	3,610	3,870
250.1~300	1,100	1,390	1,700	2,140	2,450	2,750	3,040	3,550	3,870	4,170	4,460
300.1~350	1,330	1,700	2,050	2,400	2,750	3,300	3,660	4,010	4,350	4,710	5,070
350.1~400	1,440	1,840	2,240	2,640	3,040	3,660	4,060	4,460	4,860	5,260	5,660
400.1~450	1,760	2,190	2,670	3,100	3,550	4,010	4,460	5,190	5,650	6,100	6,560
450.1~500	1,860	2,350	2,860	3,360	3,870	4,350	4,860	5,650	6,160	6,640	7,150
500.1~550	1,950	2,500	3,070	3,610	4,170	4,710	5,260	6,100	6,640	7,200	7,760
550.1~600	2,050	2,670	3,260	3,870	4,460	5,070	5,660	6,560	7,150	7,760	8,350

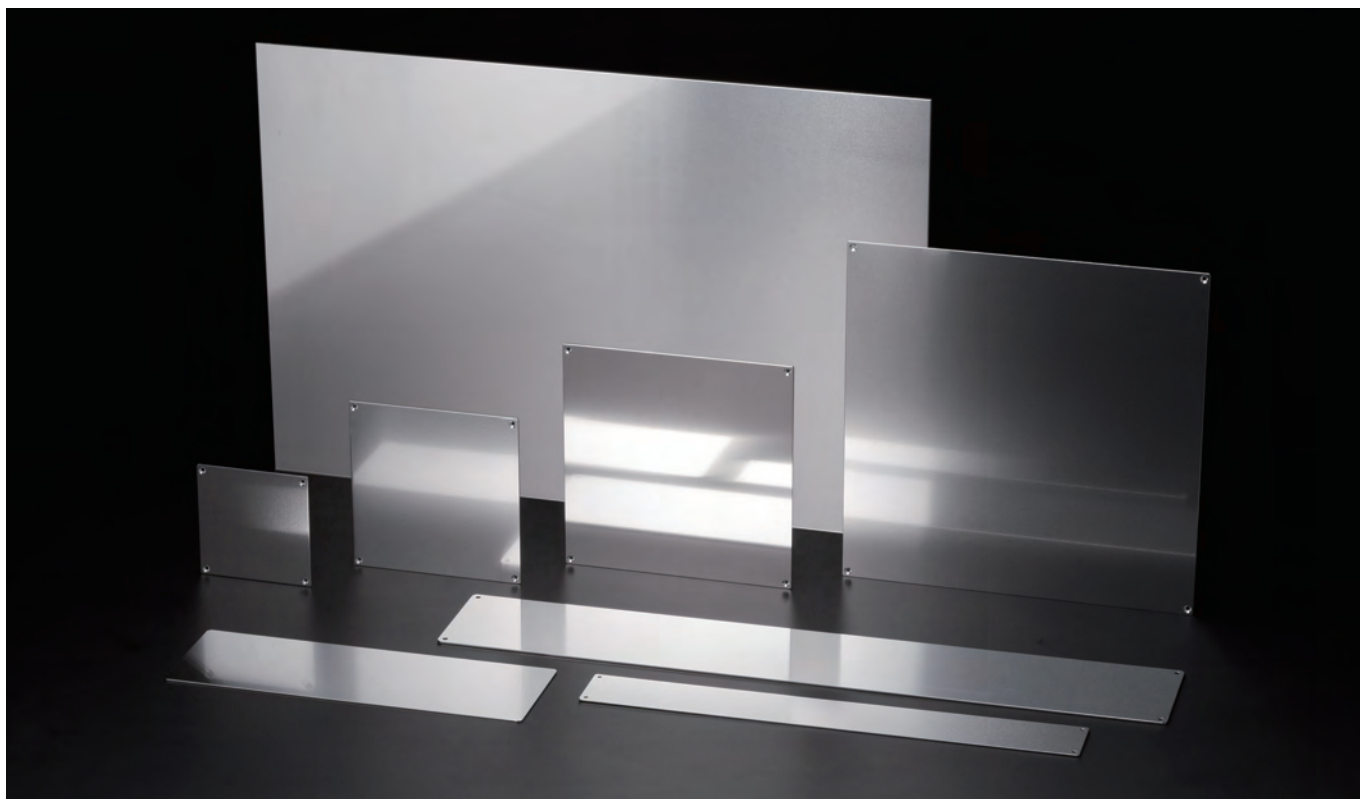


# カスタム加工例 プレス・切削加工・印刷・NC彫刻・金属スペーサー取付け



## NPF SERIES

## フリーサイズアルミパネル



- カスタム製品 (穴加工・インクジェット印刷・塗装) についてはホームページをご覧ください。
- カスタム製品のリピート注文品は5%割引致します。
- 幅 (W)、高さ (H) 50~600mmまで0.1mm単位で自由なサイズを指定可能なフリーサイズパネルです。
- 無処理のパネルで材質はA1050P、片面保護シート付です。

## 型番記入方法

ご注文の際は □ 内へ 1~4 の選択項目に合った寸法や記号を記入して下さい。

パネル型番

NPF

W

H

板厚

取付穴

コーナーR

## 価格算出方法

パネル標準価格

+

取付穴加工費

+

コーナーR加工費

P 15~16をご参照下さい。

3 4隅取付穴指定

4 コーナーR指定

例：W300.5×H200、板厚2mm、M3サラ、コーナーR2の場合

NPF

-

-

+

+

=

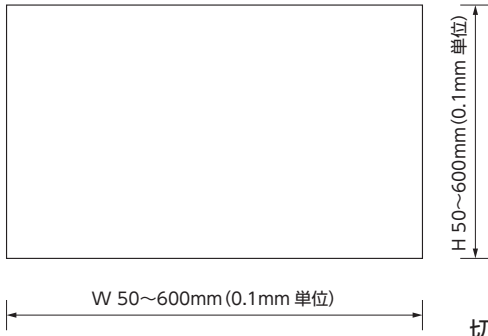
パネル標準価格 (税別)

取付穴  
加工費コーナーR  
加工費

合計金額 (税別)

## 1 サイズ選定

下記を基準にW×H寸法をご指定下さい。



切断寸法公差

50~400mm	±0.3
400.1~600mm	±0.4

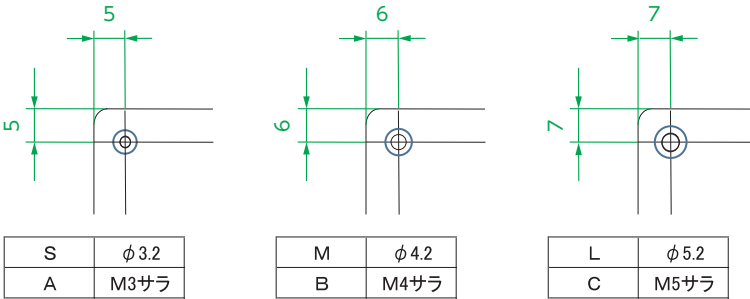
## 2 板厚選定

6種類の中からお選び下さい。

記号	05	10	15	20	25	30
板厚	0.5	1.0	1.5	2.0	2.5	3.0

## 3 4隅取付穴指定

取付穴の有無をご指定下さい。穴位置は下記寸法で固定です。



記号	サイズ	金額(税別) (4隅)
N	なし	—
S	φ3.2	200円
M	φ4.2	200円
L	φ5.2	200円
A	M3サラ	400円
B	M4サラ	400円
C	M5サラ	400円

M3サラ穴は板厚2.0、2.5、3.0mmが可能です。  
M4サラ穴は板厚2.5、3.0mmが可能です。  
M5サラ穴は板厚3.0mmのみ可能です。

標準以外の穴位置の指定は別途寸法記載の図面を送付して下さい。

## 4 コーナーR指定

コーナーにRを付けます。  
有無をご指定下さい。

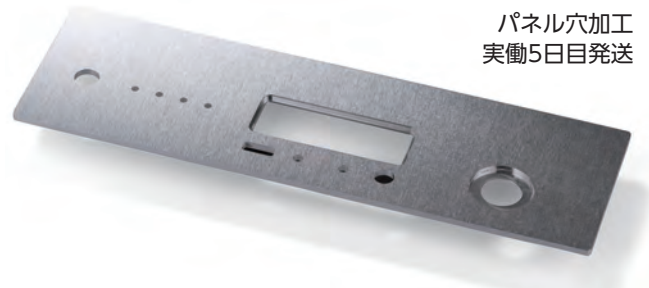
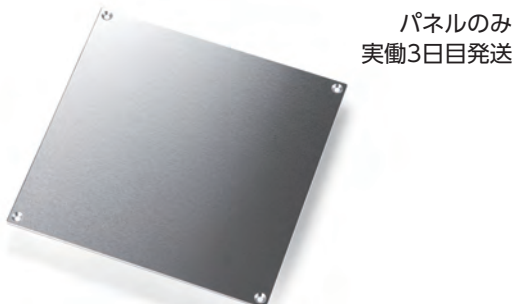
記号(税別)	N (Rなし)	2	3	5	7
金額 (4ヶ所)	—	200円	200円	200円	200円

## 納 期

**実働3日目発送(4隅取付穴まで)**  
**実働5日目発送(カスタム穴加工付)**

受注日および土・日・祭日は実働日に含まれません。  
納期は基準納期です。数量、追加内容によっては変わることがございます。

穴加工・印刷・彫刻等のカスタム品は別途お見積り致します。 TEL. 048-222-7640 FAX. 048-222-7652





## 標準価格表 (税別)

※標準価格は目安の販売価格になります。

**1台～3台までは同単価です。**

4台以上は単価が下がります。

4台以上の場合はWEBサイトからお見積りいただけます。

NPFシリーズのページに進み、「フリーサイズWEB見積ページ」ボタンをクリックし、価格をご確認下さい。

製作数は最大5つまで指定可能です。



NPF 板厚0.5

W \ H	H											
	50~100	100.1~150	150.1~200	200.1~250	250.1~300	300.1~350	350.1~400	400.1~450	450.1~500	500.1~550	550.1~600	
50~100	510	520	550	630	650	840	860	1,090	1,120	1,140	1,180	
100.1~150	520	610	650	700	730	920	970	1,200	1,250	1,300	1,330	
150.1~200	550	650	710	760	810	1,010	1,070	1,330	1,380	1,440	1,500	
200.1~250	630	700	760	980	1,040	1,120	1,180	1,450	1,520	1,590	1,650	
250.1~300	650	730	810	1,040	1,130	1,200	1,300	1,580	1,650	1,730	1,820	
300.1~350	840	920	1,010	1,120	1,200	1,500	1,600	1,700	1,780	1,890	1,980	
350.1~400	860	970	1,070	1,180	1,300	1,600	1,710	1,820	1,940	2,040	2,140	
400.1~450	1,090	1,200	1,330	1,450	1,580	1,700	1,820	2,220	2,350	2,470	2,580	
450.1~500	1,120	1,250	1,380	1,520	1,650	1,780	1,940	2,350	2,480	2,620	2,750	
500.1~550	1,140	1,300	1,440	1,590	1,730	1,890	2,040	2,470	2,620	2,760	2,910	
550.1~600	1,180	1,330	1,500	1,650	1,820	1,980	2,140	2,580	2,750	2,910	3,080	

NPF 板厚1.0

W \ H	H											
	50~100	100.1~150	150.1~200	200.1~250	250.1~300	300.1~350	350.1~400	400.1~450	450.1~500	500.1~550	550.1~600	
50~100	530	580	630	710	760	960	990	1,250	1,300	1,320	1,370	
100.1~150	580	680	760	810	900	1,100	1,160	1,440	1,500	1,580	1,640	
150.1~200	630	760	850	930	1,010	1,250	1,330	1,640	1,720	1,820	1,900	
200.1~250	710	810	930	1,190	1,300	1,420	1,520	1,830	1,950	2,050	2,170	
250.1~300	760	900	1,010	1,300	1,430	1,560	1,700	2,040	2,170	2,290	2,420	
300.1~350	960	1,100	1,250	1,420	1,560	1,920	2,080	2,230	2,380	2,540	2,690	
350.1~400	990	1,160	1,330	1,520	1,700	2,080	2,240	2,420	2,610	2,780	2,960	
400.1~450	1,250	1,440	1,640	1,830	2,040	2,230	2,420	2,900	3,100	3,300	3,490	
450.1~500	1,300	1,500	1,720	1,950	2,170	2,380	2,610	3,100	3,330	3,540	3,760	
500.1~550	1,320	1,580	1,820	2,050	2,290	2,540	2,780	3,300	3,540	3,780	4,020	
550.1~600	1,370	1,640	1,900	2,170	2,420	2,690	2,960	3,490	3,760	4,020	4,280	

NPF 板厚1.5

W \ H	H											
	50~100	100.1~150	150.1~200	200.1~250	250.1~300	300.1~350	350.1~400	400.1~450	450.1~500	500.1~550	550.1~600	
50~100	570	630	680	790	860	1,070	1,130	1,390	1,450	1,520	1,580	
100.1~150	630	760	860	960	1,040	1,270	1,370	1,660	1,760	1,840	1,950	
150.1~200	680	860	980	1,100	1,220	1,490	1,600	1,950	2,070	2,180	2,300	
200.1~250	790	960	1,100	1,390	1,550	1,710	1,860	2,220	2,360	2,510	2,680	
250.1~300	860	1,040	1,220	1,550	1,730	1,920	2,100	2,480	2,680	2,860	3,030	
300.1~350	1,070	1,270	1,490	1,710	1,920	2,340	2,540	2,760	2,970	3,190	3,410	
350.1~400	1,130	1,370	1,600	1,860	2,100	2,540	2,800	3,030	3,280	3,530	3,760	
400.1~450	1,390	1,660	1,950	2,220	2,480	2,760	3,030	3,600	3,870	4,130	4,410	
450.1~500	1,450	1,760	2,070	2,360	2,680	2,970	3,280	3,870	4,170	4,470	4,770	
500.1~550	1,520	1,840	2,180	2,510	2,860	3,190	3,530	4,130	4,470	4,800	5,140	
550.1~600	1,580	1,950	2,300	2,680	3,030	3,410	3,760	4,410	4,770	5,140	5,500	



NPF 板厚2.0

W \ H	50~100	100.1~150	150.1~200	200.1~250	250.1~300	300.1~350	350.1~400	400.1~450	450.1~500	500.1~550	550.1~600
50~100	590	680	760	870	960	1,180	1,260	1,550	1,620	1,700	1,780
100.1~150	680	840	960	1,070	1,190	1,450	1,580	1,890	2,010	2,120	2,240
150.1~200	760	960	1,120	1,260	1,430	1,720	1,880	2,240	2,400	2,560	2,700
200.1~250	870	1,070	1,260	1,600	1,790	1,990	2,180	2,580	2,780	2,970	3,160
250.1~300	960	1,190	1,430	1,790	2,040	2,270	2,500	2,940	3,160	3,410	3,650
300.1~350	1,180	1,450	1,720	1,990	2,270	2,750	3,020	3,280	3,550	3,840	4,110
350.1~400	1,260	1,580	1,880	2,180	2,500	3,020	3,330	3,650	3,950	4,250	4,570
400.1~450	1,550	1,890	2,240	2,580	2,940	3,280	3,650	4,270	4,630	4,970	5,310
450.1~500	1,620	2,010	2,400	2,780	3,160	3,550	3,950	4,630	5,020	5,390	5,780
500.1~550	1,700	2,120	2,560	2,970	3,410	3,840	4,250	4,970	5,390	5,820	6,240
550.1~600	1,780	2,240	2,700	3,160	3,650	4,110	4,570	5,310	5,780	6,240	6,700

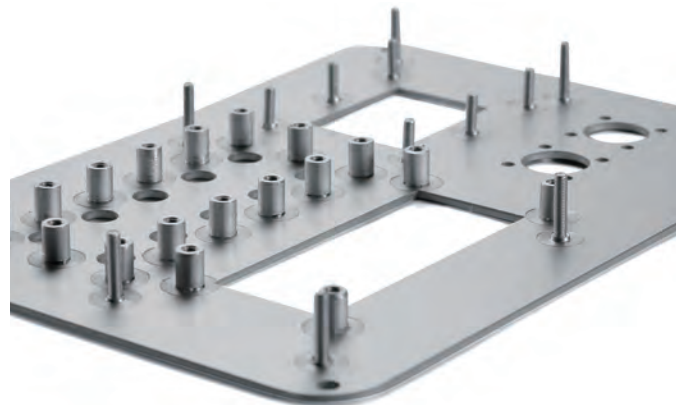
NPF 板厚2.5

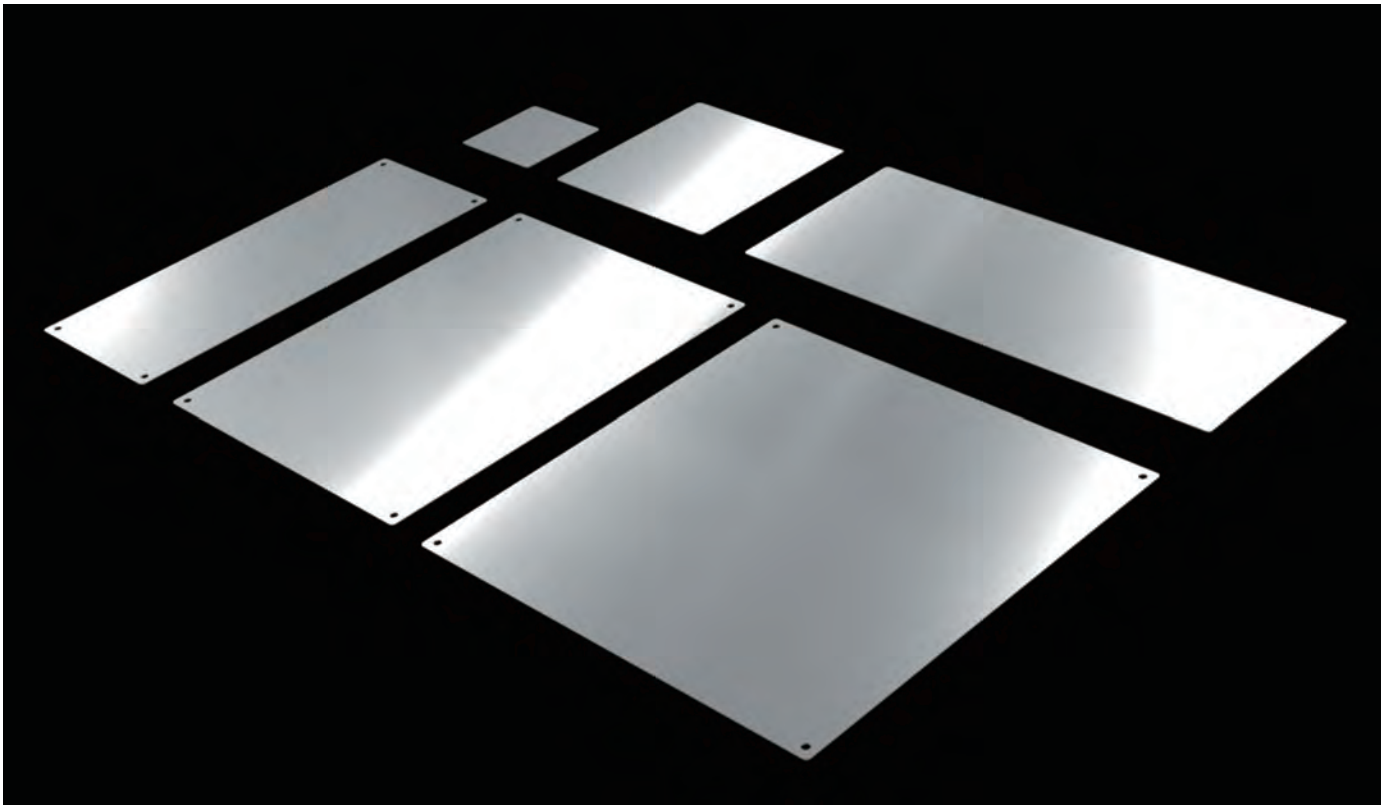
W \ H	50~100	100.1~150	150.1~200	200.1~250	250.1~300	300.1~350	350.1~400	400.1~450	450.1~500	500.1~550	550.1~600
50~100	640	730	840	970	1,070	1,310	1,420	1,710	1,820	1,900	2,010
100.1~150	730	920	1,070	1,220	1,360	1,650	1,790	2,140	2,290	2,440	2,570
150.1~200	840	1,070	1,260	1,450	1,650	1,990	2,180	2,570	2,760	2,960	3,150
200.1~250	970	1,220	1,450	1,840	2,080	2,320	2,560	3,020	3,260	3,490	3,730
250.1~300	1,070	1,360	1,650	2,080	2,360	2,670	2,940	3,450	3,730	4,010	4,310
300.1~350	1,310	1,650	1,990	2,320	2,670	3,200	3,540	3,880	4,210	4,550	4,900
350.1~400	1,420	1,790	2,180	2,560	2,940	3,540	3,930	4,310	4,700	5,090	5,480
400.1~450	1,710	2,140	2,570	3,020	3,450	3,880	4,310	5,030	5,450	5,890	6,320
450.1~500	1,820	2,290	2,760	3,260	3,730	4,210	4,700	5,450	5,940	6,420	6,900
500.1~550	1,900	2,440	2,960	3,490	4,010	4,550	5,090	5,890	6,420	6,940	7,480
550.1~600	2,010	2,570	3,150	3,730	4,310	4,900	5,480	6,320	6,900	7,480	8,060

NPF 板厚3.0

W \ H	50~100	100.1~150	150.1~200	200.1~250	250.1~300	300.1~350	350.1~400	400.1~450	450.1~500	500.1~550	550.1~600
50~100	670	790	910	1,070	1,180	1,440	1,560	1,880	1,990	2,110	2,220
100.1~150	790	1,010	1,180	1,360	1,520	1,840	2,010	2,400	2,570	2,740	2,910
150.1~200	910	1,180	1,420	1,640	1,860	2,240	2,470	2,910	3,140	3,370	3,600
200.1~250	1,070	1,360	1,640	2,070	2,360	2,640	2,930	3,420	3,720	4,000	4,280
250.1~300	1,180	1,520	1,860	2,360	2,700	3,040	3,390	3,940	4,280	4,630	4,970
300.1~350	1,440	1,840	2,240	2,640	3,040	3,660	4,060	4,460	4,860	5,260	5,660
350.1~400	1,560	2,010	2,470	2,930	3,390	4,060	4,520	4,970	5,430	5,890	6,350
400.1~450	1,880	2,400	2,910	3,420	3,940	4,460	4,970	5,770	6,290	6,800	7,320
450.1~500	1,990	2,570	3,140	3,720	4,280	4,860	5,430	6,290	6,860	7,430	8,000
500.1~550	2,110	2,740	3,370	4,000	4,630	5,260	5,890	6,800	7,430	8,060	8,700
550.1~600	2,220	2,910	3,600	4,280	4,970	5,660	6,350	7,320	8,000	8,700	9,380

カスタム加工例 プレス・切削加工・印刷・NC彫刻・金属スペーサー取付け・スタッド溶接





- カスタム製品 (穴加工・インクジェット印刷・塗装) についてはホームページをご覧ください。
- カスタム製品のリピート注文品は**5%割引**致します。
- 幅 (W)、高さ (H) 50~600mmまで0.1mm単位で自由なサイズを指定可能なフリーサイズパネルです。
- 耐食・耐塩・耐薬品に優れたステンレスパネルです。
- 材質はステンレスSUS304です。

### 型番記入方法

ご注文の際は □ 内へ **1**~**4** の選択項目に合った寸法や記号を記入して下さい。

パネル型番    SUSF     -  -

W                    H                    板厚    取付穴    コーナーR

### 価格算出方法

パネル標準価格    +     取付穴加工費    +     コーナーR加工費  
P19をご参照下さい。                    **3** 4隅取付穴指定                    **4** コーナーR指定

例：W300.5×H200、板厚0.8、φ3.2、コーナーR2の場合

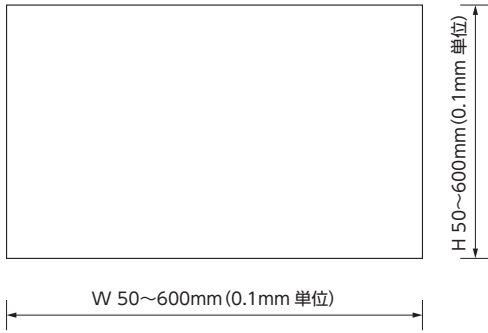
SUSF  -  -        

   +        +        =   

パネル標準価格(税別)                    取付穴加工費                    コーナーR加工費                    合計金額(税別)

## 1 サイズ選定

下記を基準にW×H寸法をご指定下さい。



切断寸法公差

50~400mm	±0.3
400.1~600mm	±0.4

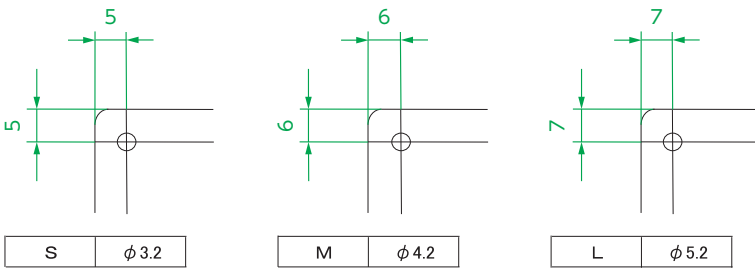
## 2 板厚選定

3種類の中からお選び下さい。

記号	板厚
08	0.8
10	1.0
12	1.2

## 3 4隅取付穴指定

取付穴の有無をご指定下さい。穴位置は下記寸法で固定です。



記号	サイズ	金額(税別) (4隅)
N	なし	—
S	φ3.2	200円
M	φ4.2	200円
L	φ5.2	200円

標準以外の穴位置の指定は別途寸法記載の図面を送付して下さい。

## 4 コーナーR指定

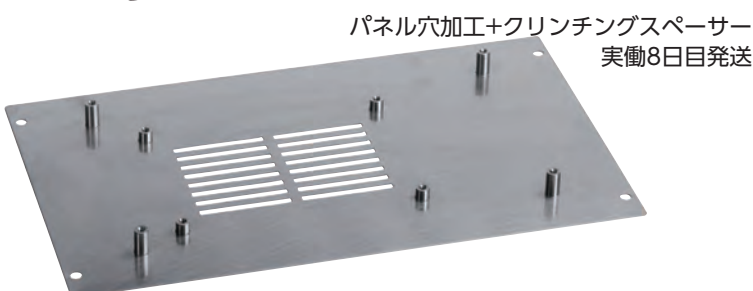
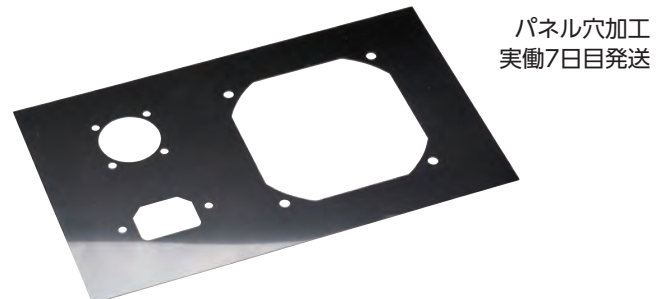
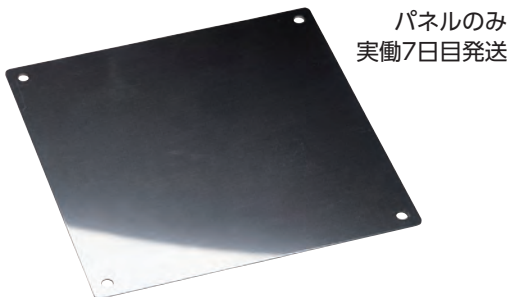
コーナーにRを付けます。  
有無をご指定下さい。

記号	N (Rなし)	2	3	5	7
金額(税別) (4ヶ所)	—	200円	200円	200円	200円

## 納 期

**実働7日目発送(穴加工無し、穴加工付き共に)** 受注日および土・日・祭日は実働日に含まれません。  
納期は基準納期です。数量、追加加工内容によっては変わることがございます。

穴加工・印刷等のカスタム品は別途お見積り致します。 TEL. 048-222-7640 FAX. 048-222-7652



## 標準価格表 (税別)

※標準価格は目安の販売価格になります。

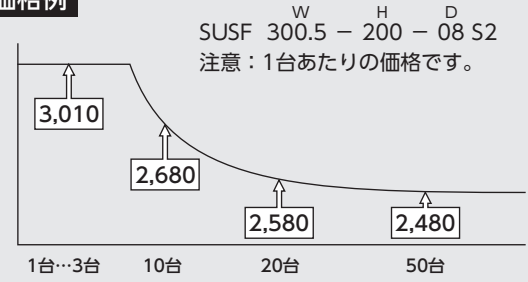
**1台～3台までは同単価です。**

4台以上は単価が下がります。

4台以上は価格が下がりますので別途お見積り致します。

お見積りはお引き合確認後、早急にご回答致します。

### 価格例



### SUSF 板厚0.8

W \ H	50~100	100.1~150	150.1~200	200.1~250	250.1~300	300.1~350	350.1~400	400.1~450	450.1~500	500.1~550	550.1~600
50~100	910	1,030	1,130	1,320	1,440	1,780	1,900	2,340	2,440	2,560	2,680
100.1~150	1,030	1,260	1,440	1,620	1,790	2,180	2,360	2,860	3,030	3,200	3,370
150.1~200	1,130	1,440	1,680	1,900	2,140	2,610	2,820	3,370	3,610	3,840	4,070
200.1~250	1,320	1,620	1,900	2,420	2,730	3,010	3,300	3,890	4,190	4,500	4,770
250.1~300	1,440	1,790	2,140	2,730	3,070	3,420	3,760	4,430	4,770	5,130	5,480
300.1~350	1,780	2,180	2,610	3,010	3,420	4,130	4,550	4,960	5,360	5,770	6,170
350.1~400	1,900	2,360	2,820	3,300	3,760	4,550	5,020	5,480	5,950	6,410	6,870
400.1~450	2,340	2,860	3,370	3,890	4,430	4,960	5,480	6,420	6,940	7,470	7,990
450.1~500	2,440	3,030	3,610	4,190	4,770	5,360	5,950	6,940	7,530	8,110	8,680
500.1~550	2,560	3,200	3,840	4,500	5,130	5,770	6,410	7,470	8,110	8,740	9,380
550.1~600	2,680	3,370	4,070	4,770	5,480	6,170	6,870	7,990	8,680	9,380	10,080

### SUSF 板厚1.0

W \ H	50~100	100.1~150	150.1~200	200.1~250	250.1~300	300.1~350	350.1~400	400.1~450	450.1~500	500.1~550	550.1~600
50~100	960	1,100	1,240	1,450	1,600	1,960	2,110	2,560	2,700	2,860	2,990
100.1~150	1,100	1,380	1,600	1,820	2,020	2,470	2,680	3,210	3,420	3,620	3,850
150.1~200	1,240	1,600	1,890	2,170	2,450	2,960	3,260	3,850	4,130	4,410	4,700
200.1~250	1,450	1,820	2,170	2,750	3,100	3,470	3,820	4,500	4,850	5,200	5,560
250.1~300	1,600	2,020	2,450	3,100	3,540	3,950	4,390	5,130	5,560	5,990	6,410
300.1~350	1,960	2,470	2,960	3,470	3,950	4,770	5,270	5,770	6,280	6,760	7,270
350.1~400	2,110	2,680	3,260	3,820	4,390	5,270	5,840	6,410	6,990	7,550	8,130
400.1~450	2,560	3,210	3,850	4,500	5,130	5,770	6,410	7,480	8,120	8,760	9,390
450.1~500	2,700	3,420	4,130	4,850	5,560	6,280	6,990	8,120	8,830	9,550	10,250
500.1~550	2,860	3,620	4,410	5,200	5,990	6,760	7,550	8,760	9,550	10,310	11,100
550.1~600	2,990	3,850	4,700	5,560	6,410	7,270	8,130	9,390	10,250	11,100	11,970

### SUSF 板厚1.2

W \ H	50~100	100.1~150	150.1~200	200.1~250	250.1~300	300.1~350	350.1~400	400.1~450	450.1~500	500.1~550	550.1~600
50~100	1,010	1,180	1,360	1,590	1,760	2,160	2,320	2,800	2,970	3,140	3,320
100.1~150	1,180	1,500	1,760	2,010	2,270	2,750	3,010	3,560	3,820	4,070	4,330
150.1~200	1,360	1,760	2,100	2,440	2,780	3,330	3,670	4,330	4,670	4,990	5,330
200.1~250	1,590	2,010	2,440	3,080	3,500	3,930	4,350	5,090	5,510	5,940	6,360
250.1~300	1,760	2,270	2,780	3,500	4,010	4,520	5,030	5,840	6,360	6,870	7,380
300.1~350	2,160	2,750	3,330	3,930	4,520	5,430	6,020	6,620	7,200	7,790	8,390
350.1~400	2,320	3,010	3,670	4,350	5,030	6,020	6,690	7,380	8,050	8,730	9,390
400.1~450	2,800	3,560	4,330	5,090	5,840	6,620	7,380	8,560	9,310	10,080	10,840
450.1~500	2,970	3,820	4,670	5,510	6,360	7,200	8,050	9,310	10,160	11,000	11,850
500.1~550	3,140	4,070	4,990	5,940	6,870	7,790	8,730	10,080	11,000	11,940	12,860
550.1~600	3,320	4,330	5,330	6,360	7,380	8,390	9,390	10,840	11,850	12,860	13,890



# カスタム加工例 レーザー・プレス・印刷・金属スペーサー取付け

